



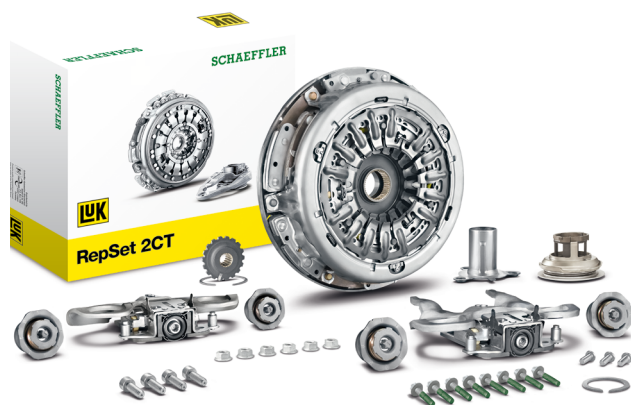
LuK SERVICE INFO



Cechy instalacji podwójnego sprzęgła

Pojawienie się wibracji

Marka:	Ford
Modele:	B-MAX Ecosport Fiesta VI Focus III
Lata:	od 2010 r.
Silniki:	1.5, 1.6, 2.0
Nr Art.:	602 0008 00



Zdjęcie 1: LuK RepSet 2CT nr art. 602 0008 00

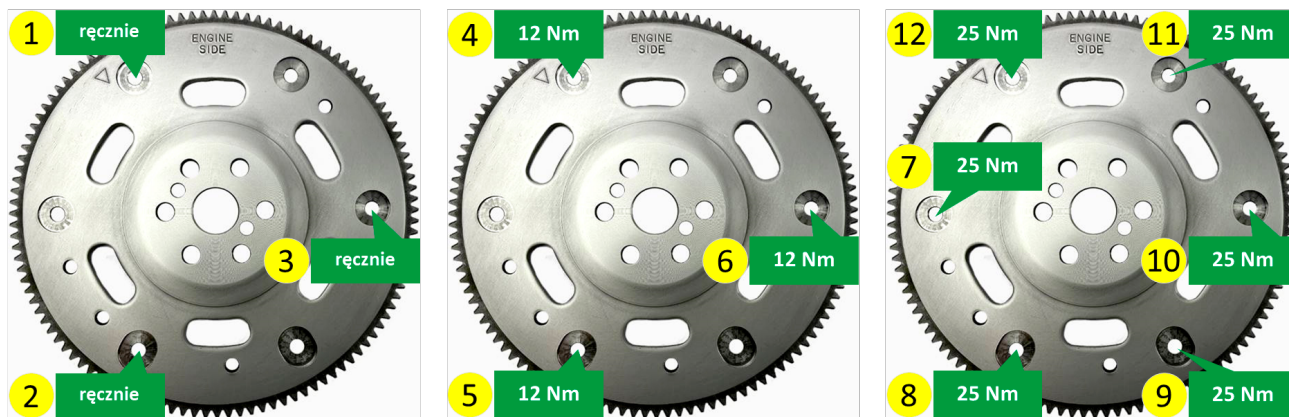
Stale monitorując rynek, odnotowaliśmy że po zainstalowaniu rozwiązania naprawczego LuK RepSet 2CT Art.-Nr. 602 0008 00 (zdjęcie 1) w warsztatach sporadycznie wykrywany jest objaw wibracji.

Aby to wykluczyć, ważne jest, aby postępować zgodnie z prawidłową procedurą instrukcji montażu, które są również szczegółowo opisane w broszurze technicznej LuK:

- Prawidłowe rozmieszczenie oznaczeń na jednomasowym kole zamachowym i module podwójnego sprzęgła (zdjęcie 2);
- Prawidłowa kolejność dokręcania śrub sprzęgła do jednomasowego koła zamachowego (zdjęcie 3);
- Podstawowa regulacja układu sprzęgła przeprowadzona przy użyciu odpowiedniego narzędzia specjalnego;
- W przypadku montażu wcześniej używanego podwójnego sprzęgła, założyć blokady transportowe.

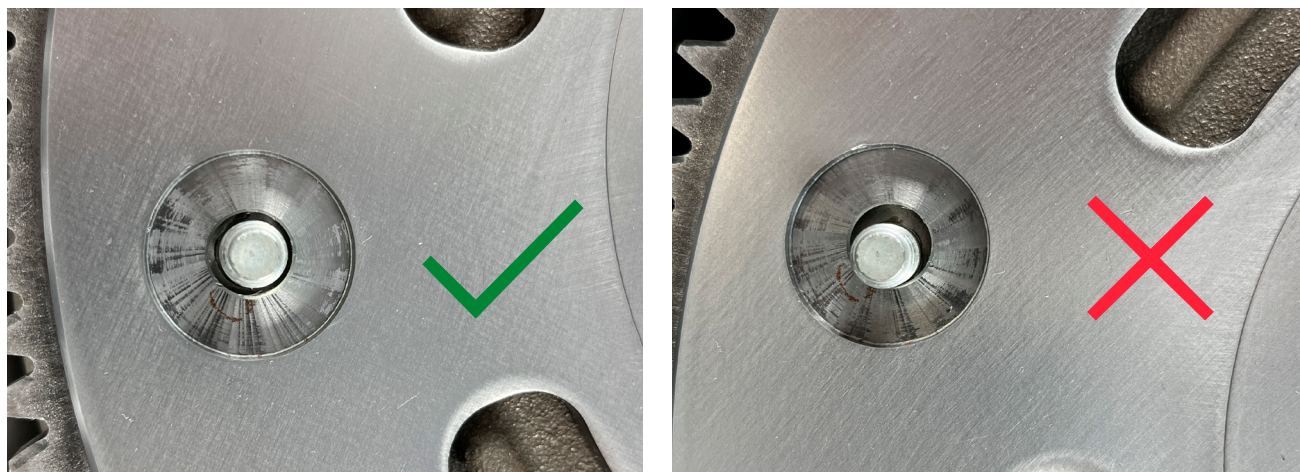


Zdjęcie 2: Oznaczenia na jednomasowym kole zamachowym i podwójnym sprzęgle



Zdjęcie 3: Prawidłowa kolejność dokręcania śrub podwójnego sprzęgła do jednomasowego koła zamachowego

Dodatkowo, pozycja szpilek podwójnego sprzęgła względem otworów w jednomasowym kole zamachowym podczas dokręcania jest również istotna. Faktem jest, że średnica otworów jest większa niż średnica szpilek, dlatego dla najlepszego wyważenia konieczne jest umieszczenie szpilek jak najbliżej środka otworów w kole zamachowym (zdjęcie 4).



Zdjęcie 4: Prawidłowe / centralne położenie (zdjęcie po lewej) i nieprawidłowe / niecentralne położenie (zdjęcie po prawej) szpilki sprzęgła w otworze koła zamachowego

Należy przestrzegać zaleceń i specyfikacji producenta pojazdu