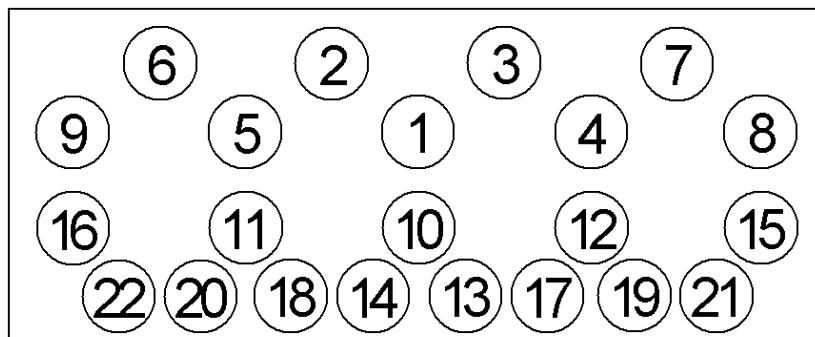
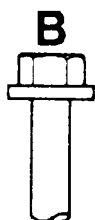
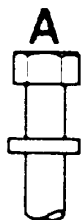


**Anziehvorschrift Zylinderkopf****Tightening Instructions for Cylinder Head****Instructions de serrage pour culasse****Prescripciones de apriete para culatas****694.501**passend für / suitable for  
adaptable à / adaptable a**Das Original**Schraubenkopf / Head shape Anziehreihenfolge/Tightening sequence/Ordre de serrage/Orden de apriete  
Tête de vis / Cabeza de tornilloAnziehen/  
Tightening/  
Serrage/  
Apriete

- A**
- 30 Nm
  - 70 Nm
  - 65 Nm
  - 10 min
  - 210 min
  - 65 Nm

- B**
- 30 Nm
  - 70 Nm
  - 70 Nm
  - 10 min
  - 210 min
  - 70 Nm + 120°

Zeichenerklärung / Explanations / Explication / Explicacion

	neue Zylinderkopfschrauben verwenden	use new cylinder head bolts	utiliser des vis neuves	emplar tornillos nuevos
	Warmlauf (80°C)	warm up time (80°C)	chauffage (80°C)	calentamiento (80°C)
	Schrauben einzeln lösen und wieder anziehen	loosen and tighten each bolt	deserrer et serrer vis par vis	aflojar y apretar tornillo a tornillo
	Setzzeit	relaxation time	durée de tassement	tiempo de espera
	Drehwinkel	torque angle	angle de serrage	ángulo de giro

**Motortyp / Engine type / Type de moteur / Tipo de motor**

96 mm Ø, 1,48 mm ÷

Ford

Sierra Diesel 2,3 Ltr., ab 10/1982&gt;

Granada Diesel 2,5 Ltr., ab 6/1982&gt;

Scorpio Diesel 2,5 Ltr., ab 1/1986&gt;

Peugeot

**Elring-Serviceteam**

Fon +49 7123 724 799

Fax +49 7123 724 798

service@elring.de

24/01/22

**\*694.501\***