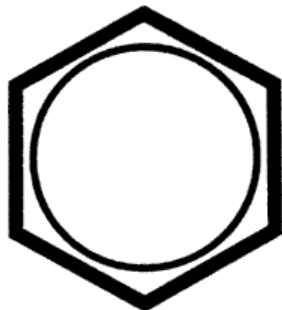
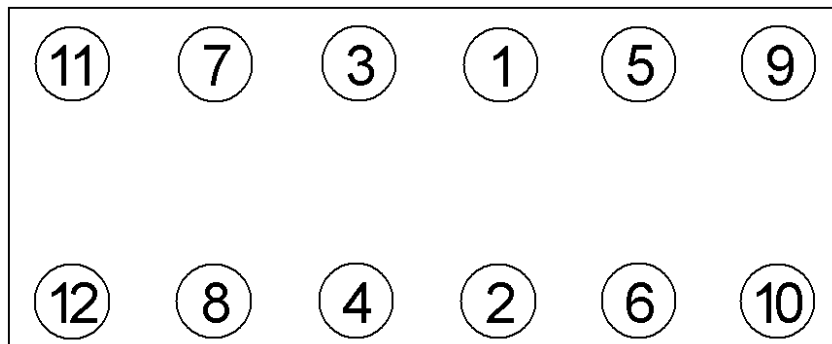


**Anziehvorschrift Zylinderkopf****Tightening Instructions for Cylinder Head****Instructions de serrage pour culasse****Prescripciones de apriete para culatas****831.133**passend für / suitable for  
adaptable à / adaptable a**Das Original**Schraubenkopf / Head shape Anziehreihenfolge/Tightening sequence/Ordre de serrage/Orden de apriete  
Tête de vis / Cabeza de tornillo

221.490

M 12x1,75x157

Anziehen/  
Tightening/  
Serrage/  
Apriete
 20 Nm  
 60 Nm  
 130°
**Zeichenerklärung / Explanations / Explication / Explicacion**

	neue Zylinderkopf-schrauben verwenden	use new cylinder head bolts	utiliser des vis neuves	emplar tornillos nuevos
*	Warmlauf (80°C)	warm up time (80°C)	chauffage (80°C)	calentamiento (80°C)
	Schrauben einzeln lösen und wieder anziehen	loosen and tighten each bolt	deserrer et serrer vis par vis	aflojar y apretar tornillo a tornillo
●	Setzzeit	relaxation time	durée de tassement	tiempo de espera
➤	Drehwinkel	torque angle	angle de serrage	ángulo de giro

**Motortyp / Engine type / Type de moteur / Tipo de motor**

Ø: 83 mm; ÷: 1,46 mm

Mot: B5202FS, B5204FT/FS/T2/T3/T4,

B5234FS/FT/T2/T3/T4/T5/T6/T7/T8,

B5254T

2,0 ltr-2,5 ltr

93-184 kW(126-250 PS)

**Elring-Serviceteam**

Fon +49 7123 724 799

Fax +49 7123 724 798

[service@elring.de](mailto:service@elring.de)

24/10/10

**\*831.133\***