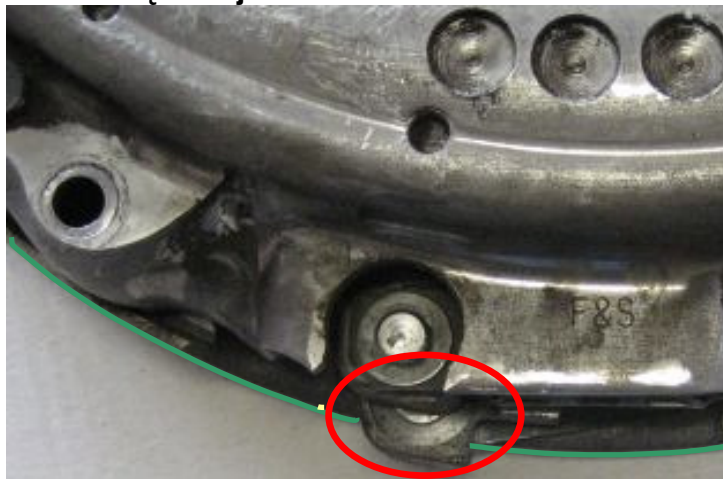


Sprzęgła: Pojazdów transportowych: Uszkodzenia w wyniku niewłaściwego transportu i obchodzenia się z częściami

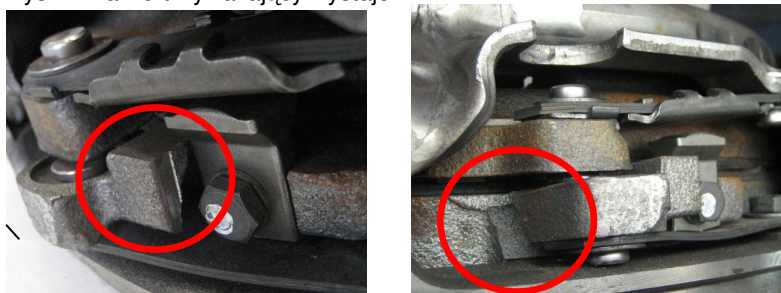
Sprzęgła dwumasowe
Pęknięcie nawiertów wyważających/tarczy dociskowej sprzęgła

W wyniku ścisku w trakcie transportu oraz niewłaściwego obchodzenia się z częściami w trakcie montażu mogą wyniknąć następujące uszkodzenia:

1. Pęknięcie nawiertu wyważającego na tarczy wewnętrznej:



Rys. 1: Nawiert wyważający wystaje



Rys. 2+3: Miejsca pęknięcia nawiertu na tarczy wewnętrznej

Miejsce pęknięcia nawiertu wyważającego jest źle widoczne. Na rys. 1 nawiert wychodzi poza obręb tarczy dociskowej

Na rys. 2 i 3 są widoczne miejsca pęknięcia

Jeżeli w ten sposób zamontuje się płytę dociskową, to mogą wyniknąć trudności z rozłączaniem. Ponadto pod wpływem siły odśrodkowej w momencie przekazywania momentu obrotowego może odlecieć kawałek ze sprężynką dociskową uszkadzając obudowę skrzyni biegów.

2. Pęknięcie tarczy dociskowej sprzęgła:



Rys.4 Pęknięcie tarczy dociskowej sprzęgła

W ten sposób uszkodzona płyta dociskowa nie nadaje się pod żadnym pozorem do zamontowania. W przeciwnym razie należy liczyć się z konsekwencjami!