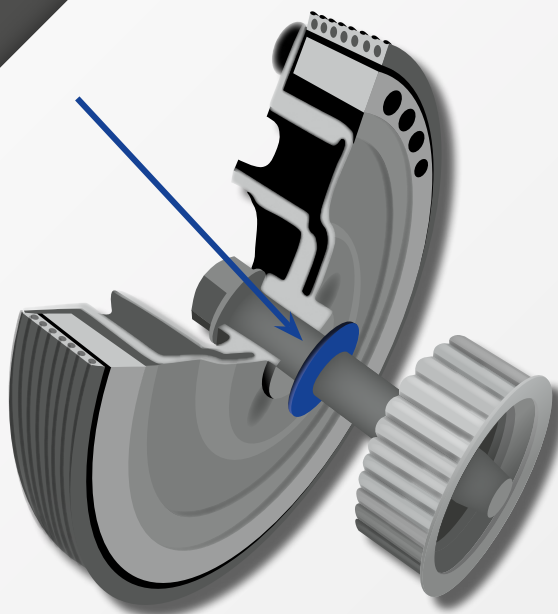


SWAG 30 93 1815

Pasująca do:
Audi A6, VW Crafter,
VW Transporter T4,
Volvo 850, S70, S80, V70 I, V70 II

SWAG®



PL

Tarcza z powłoką diamentową

Problem

Koło pasowe zsuwa się pomimo wymiany.

Przyczyna

Podczas montażu koła pasowego nie wymieniono tarczy diamentowej.

Rozwiązanie

Tarcza diamentowa jest osadzona pomiędzy kołem zębatym, a odprężonym kołem pasowym i wspiera prawidłowe przenoszenie mocy. Bez zastosowania tarczy diamentowej, nawet prawidłowo naciągnięta śruba wału korbowego nie może zapobiec zsuwaniu odprężonego koła pasowego, ponieważ nie oferuje tego samego przełożenia jak (odnowiona) tarcza diamentowa.

Dlatego też konieczna jest wymiana i/ lub zastosowanie tarczy diamentowej.

Tarcza diamentowa firmy SWAG posiada wysokiej jakości powłokę niklowo-diaamentową, która zapobiega przekręcaniu się koła pasowego. Dodatkowo zapewniona jest stała prędkość obrotowa napędzanych elementów.

Aby uniknąć kosztownych skutków zastosowania niewłaściwych części, tarcza diamentowa stanowi element zestawów naprawczych SWAG dla dwumasowych kół pasowych samochodów marek Volvo 850, S70, V70 I, V70 II, VW Crafter/ T4 oraz Audi A6.



Tarcza z powłoką diamentową

SWAG 30 93 1815

nr porównawczy 074 105 251 AC S1



Zestaw naprawczy z tarczą diamentową

SWAG 30 93 1858

nr porównawczy 074 105 251 C S1

SWAG 30 93 1857

nr porównawczy 074 105 251 J S1

Więcej technicznych informacji znajdziesz na stronie: partsfinder.bilsteingroup.com