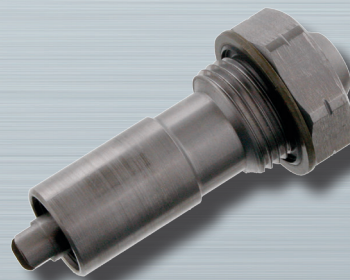




professional

Napinacz łańcucha

pasujący do
Opel 2.0 I Turbo oraz silniki benzynowe 2.2 I



PROBLEM

Grzechotanie i również często występujące wydłużenie łańcucha rozrządu, pomimo prawidłowo przeprowadzonego montażu elementów. Ze względu na zmienione czasy regulacji łańcucha może to powodować nieregularną pracę silnika i przeskakiwać, w najgorszym przypadku może nawet uszkodzić silnik. Problem dotyczy silników Z22YH oraz Z22SE.

PRZYCZYNA

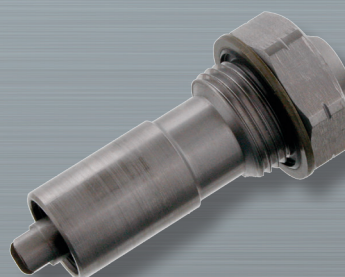
Zablokowanie hydraulicznego napinacza łańcucha. Pierwotna wersja (nr por. 0636 549) napinacza łańcucha posiadała zielony pierścień uszczelniający o przekroju okrągłym oraz pokrytą gumą podkładkę pod śrubę (patrz zdjęcie 1). Producent pojazdów montował niniejszą wersję w wyżej wymienionych silnikach. Od modeli z roku 2009 stosuje się zmodyfikowany napinacz łańcucha rozrządu.

ROZWIĄZANIE

Firma SWAG zaleca wyłącznie stosowanie nowego napinacza łańcucha SWAG 40 93 3044 (nr por. 4807 839). Jest on wyposażony w pokrytą gumą uszczelkę metalową znajdującą się pod główką (patrz zdjęcie 2). Dzięki temu zapewnia się niezawodne prowadzenie łańcucha rozrządu.

UWAGA

Przy wymianie napinacza łańcucha zalecamy również montaż nowego łańcucha rozrządu (SWAG 40 93 3043, nr por. 5636 396). Obydwa elementy są zawarte w zestawach łańcuchów SWAG 99 13 3042 (pasujące do Z22YH) oraz SWAG 99 13 3045 (pasujące do Z22SE)!

1**STARY****2****NOWY**

SWAG Nr 40 93 3044
Nr por. 4807 839

WSKAZÓWKI DOTYCZĄCE MONTAŻU

Napinacz łańcucha powinien osiągnąć pozycję roboczą dopiero po nałożeniu łańcucha. Uniemożliwi to przeskakiwanie łańcucha rozrządu podczas pracy silnika. Szczegółowe informacje prosimy zaczerpnąć z załączonego SWAG Info.