



INFORMAÇÃO DE SERVIÇO FAG



805532.01.H195 e 805532.03.H195

Um só rolamento, aplicações diferentes

Fabricante: DANA
VDL
Renault
DAF

N.º art. do módulo de eixo de camião (TAM):
805532.01.H195
805532.03.H195

Consulte o catálogo de peças para a atribuição atual

Os fabricantes de veículos ou de eixos acima mencionados usam um módulo de eixo de camião (TAM). Se for necessário substituí-lo, é preciso prestar atenção à atribuição correta.

O número de artigo 805532.01.H195 é utilizado nos modelos DANA (eixos) e VDL (autocarros), enquanto o número de artigo 805532.03.H195 foi concebido para os fabricantes de veículos Renault e DAF.

Apesar das poucas diferenças visuais perceptíveis nos dois TAM, é visível que num módulo do rolamento de roda existe uma vedação e no outro não há qualquer vedação montada de fábrica.

Contexto técnico:

Nos veículos Renault e DAF, é necessário montar uma capa do cubo no final da reparação, que veda o módulo do rolamento de roda.

No caso dos componentes da DANA e VDL, não é montada qualquer capa do cubo. Por isso, já existe uma vedação pré-montada de fábrica.

O rolamento pressionado no módulo de fábrica é idêntico nas duas variantes (n.º de base: F-805531). Se apenas se prestar atenção à designação do rolamento, podem ocorrer equívocos.

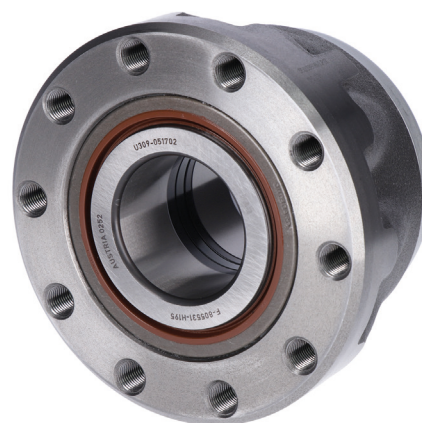


Imagem 1: o n.º de art.º 805532.01.H195 possui uma vedação.



Imagem 2: o n.º de art.º 805532.03.H195 não possui qualquer vedação. Essa função é assumida pela capa do cubo.

Ter em atenção os dados do fabricante de veículos!

Schaeffler Iberia S.L.U.
Ctra. Burgos – NI, Km. 31,100
Polígono Industrial Sur
28750 San Agustín de Guadalix, Madrid, Espanha
Telefone: +34 91 658 66 86 Fax: +34 91 658 66 81
Centro de apoio Schaeffler REPERT: info@repxpert.pt
www.repxpert.pt

SCHAEFFLER
REPERT